

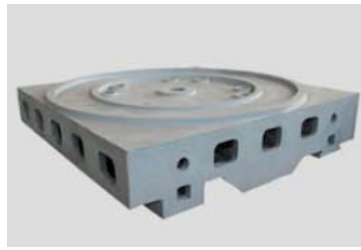


YOSHIROKIKO CO., LTD.

提供产品

铸件产品

- 铸铁 (FC, FCD, 最大30t)
- 铸钢 (SC, 最大5t)



加工产品

· 从粗加工到精加工（除了拥有各种大型粗加工精加工设备，还拥有两台日本大隈 OKUMA 门型五面加工中心）



其它零部件

· 各种机械部件、接头、焊接件、液压件、电气控制柜、电源开关等





工厂介绍

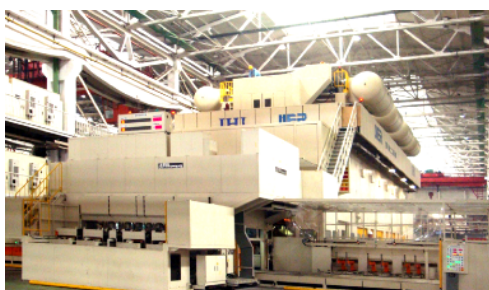
1. 本公司工厂：青岛济二机床世代有限公司

除了生产铸钢产品和加工成品，我们还生产各种焊接件并拥有相关焊接设备。



2. 合作伙伴工厂：济南二机床集团公司（简称“JIER”）

JIER是中国中国机床工具协会理事长单位，在冲压设备及数控机床的生产上引领中国产业界，品质及市场占有率中国第一，长期为一汽丰田、上海大众、本田广州、日产北美及美国福特提供成套冲压生产线。



总部及分支机



总社 **Yoshirokiko Co., Ltd.**

8-194, Minami Hatsushima-cho, Amagasaki City, Hyogo Prefecture, Japan 660-0833
电话：06-6401-6623 传真：06-6401-6624



支社 **Yoshirokiko大连**

〒116001 中国大连市中山区友好路友好大厦22F



仓库 **Yoshirokiko龙野**

74-5, Hondachohomare, Tatsuno, Hyogo 679-4133 Japan



工場 **青岛济二机床世代有限会社**

〒266214 中国山东省·青岛市即墨区香江路
电话：0532-5871-2397 传真：0532-5871-2398